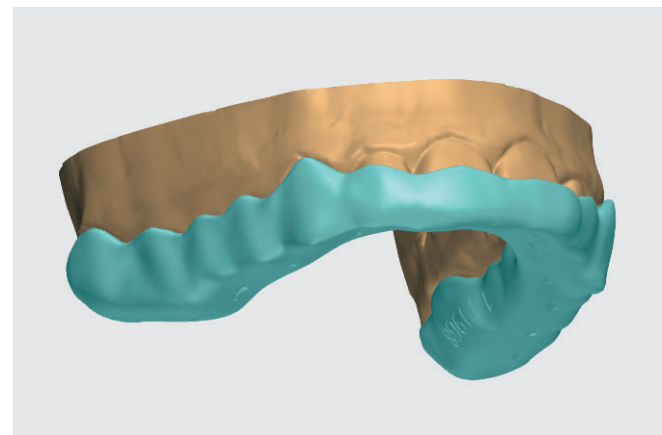


Tecnologia

La placca di nylon è sviluppata tramite un processo CAD/CAM che garantisce un maggiore grado di ritenzione, precisione e adattamento al paziente.



Processo CAD
Progettazione assistita da computer



Processo CAM
Produzione tramite stampa 3D

La placca è progettata al computer (CAD) su modelli virtuali del paziente, il che ci consente una serie di vantaggi.

Design

Grazie all'incorporazione del software digitale possiamo sviluppare un design totalmente personalizzato per ogni paziente con un'alta precisione.

Articolazione del paziente

La pianificazione si realizza in base all'articolazione temporomandibolare del paziente per ottenere contatti uniformi e un movimento ottimale.

Ritenzione

La ritenzione di ogni dente è calcolata nella pianificazione digitale e alleggerita nelle zone corrispondenti per ottenere un adattamento perfetto alla bocca del paziente. Con questo evitiamo zone di pressione o problemi di posizionamento/rimozione.

La placca ha un processo di produzione digitale (CAM). Per questo utilizziamo le nostre stampanti 3D di ultima generazione.

Ultra precisione

Le nostre tecnologie offrono una soluzione solida e affidabile che minimizza la possibilità di errore umano, producendo modelli ultra precisi e dettagliati.

Biocompatibilità

Tutti i nostri processi di stampa sono certificati con una biocompatibilità di classe IIa, assicurando che il posizionamento nella bocca possa essere permanente senza alcun rischio.

Grande produzione

Le nostre stampanti di capacità industriale ci permettono una produzione molto elevata garantendo la consegna delle placche in pochi giorni.

Paziente

L'esperienza e l'uso delle tecnologie più avanzate ci hanno permesso di ottimizzare i processi con standard di qualità superiori, riducendo i tempi per offrire alla tua clinica e ai tuoi pazienti la migliore soluzione.

BENEFICI PER IL PAZIENTE

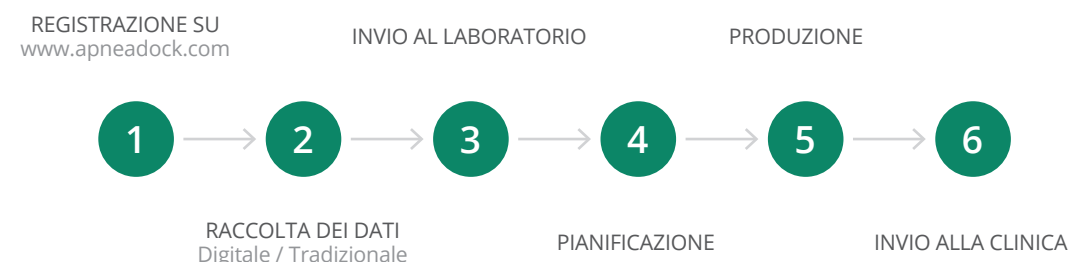
- Realizzata su misura.
- Resistente all'usura e alla rottura.
- Comoda e leggera.
- Controllo del bruxismo.
- Buona ritenzione.
- Rilassa l'ATM.
- Mantiene il suo colore nel tempo.
- Riduce l'accumulo di placca batterica.



OrthoApnea

OrthobruX Placca 3D in nylon

Come richiedere la placca



La soluzione per i problemi di bruxismo e ATM



Una combinazione tra software 3D, l'ultima tecnologia di stampa e un nuovo materiale che si caratterizza per la sua forza, leggerezza e resistenza.

La nuova placca di scarico di OrthoApnea protegge i denti evitando il contatto diretto e aiuta a rilassare la muscolatura mandibolare, permettendo all'articolazione temporo-mandibolare (ATM) di muoversi liberamente senza contatti prematuri.

L'accumulo di tensione mandibolare fa sì che i muscoli del complesso cranio-mandibolare soffrano, manifestandosi sotto forma di dolore o alterazione delle articolazioni. Può anche apparire un'usura dentale causata dai movimenti mandibolari involontari (bruxismo), conseguenza della tensione muscolare e/o dello stress delle persone.

La base del trattamento consiste nel ristabilire l'equilibrio tra i muscoli, i denti e le articolazioni mediante l'uso di placche di scarico di diversi tipi.

La funzione della placca è evitare il sovraccarico dei muscoli e delle articolazioni mandibolari. Inoltre, si incarica di assorbire le forze e proteggere il contatto dentale, evitando l'usura e i danni alle strutture dentali.

Proprietà



Un controllo preciso di tutti i parametri per un risultato perfetto

Resistenza

Alta resistenza all'usura, alle forze della bocca e agli urti.

Materiale

Realizzata in Poliamide 12 (Polilaurinlattame, CAS 25038-74-8). Materiale certificato classe IIa.

Spessore

La placca è progettata con uno spessore di 1,2 mm per favorire la riduzione della dimensione verticale.

Finitura

La superficie della placca conserva il colore originale, evitando l'accumulo di placca batterica e le alterazioni nel tempo.

Contatto occlusale

Buone proprietà di scivolamento nei movimenti involontari del paziente.

Comodità

Il design e la capacità di adattamento del materiale rendono la placca molto leggera e comoda durante l'uso.



Disponibile l'opzione di configurazione in resina biocompatibile

Configurazione

Permette diversi gradi di configurazione e personalizzazione secondo il criterio del medico.

Tipi di placche di scarico



PLACCA MICHIGAN

Trattamento del bruxismo, del dolore muscolare e dell'ATM.



ADATTAMENTO MANDIBOLARE

Trattamento del dislocamento del disco dell'ATM.



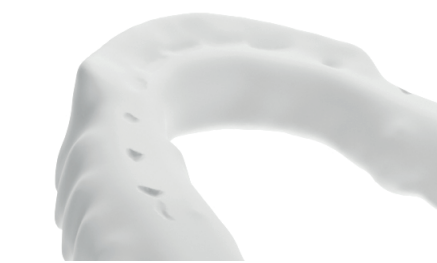
CENTRICA MANDIBOLARE

Trattamento del dolore muscolare, dell'ATM e delle alterazioni occlusali.

Design



GUIDA CANINA



PLACCA CON GUIDA CANINA E ANTERIORE



PLACCA PIANA

Finitura



FESTONATA



DRITTA