



Orthobrux

Résine biocompatible

Orthobrux est un dispositif intra-oral conçu sur mesure en fonction des arcades de chaque patient. La gouttière peut être conçue pour l'arcade supérieure ou inférieure.

Elle est conçue avec l'empreinte de l'arcade antagoniste pour maintenir la mâchoire dans la position de repos. De plus, elle peut intégrer des guides pour favoriser les mouvements de latéralité et d'avancée que le patient réalise de manière involontaire.

La tension mandibulaire accumulée entraîne des douleurs ou des perturbations dans les articulations du complexe crano-mandibulaire. Elle peut également provoquer une usure dentaire due aux mouvements mandibulaires involontaires (bruxisme), conséquence de la tension musculaire et/ou du stress des individus.

La fonction d'Orthobrux est d'éviter la tension musculaire afin que les muscles et les articulations ne souffrent pas. De plus, il reçoit les efforts et protège les dents contre le contact pour éviter l'usure ou les dommages aux structures dentaires.

Indications

Il existe plusieurs types de gouttières qui, selon leur conception, peuvent aider à traiter différents types de problèmes dentaires et mandibulaires. Certaines des indications les plus courantes sont :

- Éviter l'usure dentaire pendant le sommeil.
- Réduire ou éliminer la douleur mandibulaire.
- Traiter certains problèmes liés au ménisque/disque de l'articulation temporo-mandibulaire (ATM).

Contre-indications

Les gouttières de décharge peuvent être contre-indiquées chez les patients en âge pédiatrique car elles peuvent limiter ou altérer la croissance crano-faciale. Leur utilisation peut également être limitée ou contre-indiquée chez les patients présentant des problèmes parodontaux graves (gencives) ou l'absence de nombreux dents.

Matériau

Le dispositif est fabriqué à l'aide d'un processus CAD/CAM de planification, de conception et d'impression 3D.

- Dans sa fabrication, un matériau de Résine Biocompatible est utilisé, composé de : 2-Phényléthyl méthacrylate, CAS : 10595-06-9 ; Méthacrylate d'isobornyle, CAS : 7534-94-3 ;
- 2-Hydroxyéthyl méthacrylate, CAS : 868-77-9 ; TPO, CAS : 75980-60-8.
- Un matériau léger et de haute résistance avec certification de biocompatibilité Classe IIa.

Caractéristiques Orthobrux

Haute résistance

La gouttière présente une haute résistance aux forces de la bouche, aux chutes et aux chocs.

Épaisseur

La gouttière est conçue avec une épaisseur de 1,5 mm.

Matériau

Résine biocompatible, un matériau léger et de haute résistance avec certification de biocompatibilité Classe IIa.

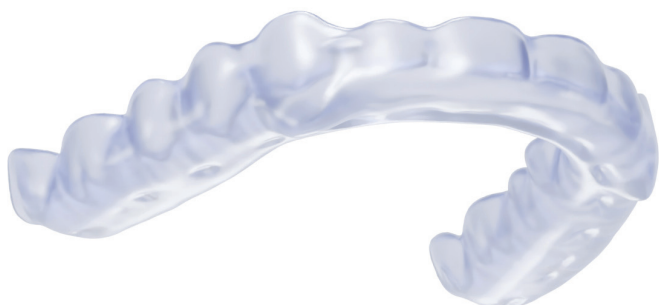
Contact occlusal

La gouttière offre de bonnes propriétés d'occlusion et de glissement en cas de mouvements.

Confort

La conception et la capacité d'adaptation du matériau font de ce dispositif un produit très confortable lors de son utilisation.

Orthobrux Supérieur



Orthobrux Inférieur



Conception



Guide canin



Guide canin et antérieur



Gouttière plate

Finition



Festonnage



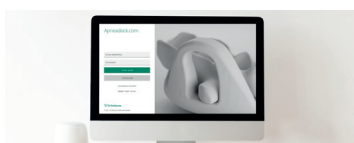
Droit

OrthoApnea Flux de travail



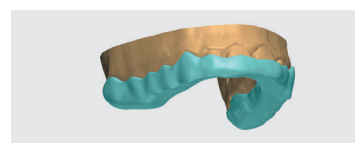
1. Prise d'enregistrements

Prendre une empreinte ou un scanner intra-oral des arcades supérieure et inférieure.
Prendre un enregistrement de la morsure en position de repos avec une séparation minimale de 1,5 mm entre les cuspidés.



2. Demande de traitement

Accédez à www.apneadock.com et demandez le traitement.



3. Fabrication et envoi

Le dispositif est conçu et fabriqué à l'aide d'un processus CAD/CAM à partir des enregistrements et de la demande effectuée sur Apneadock. Après un contrôle qualité rigoureux, le dispositif est envoyé à la clinique.