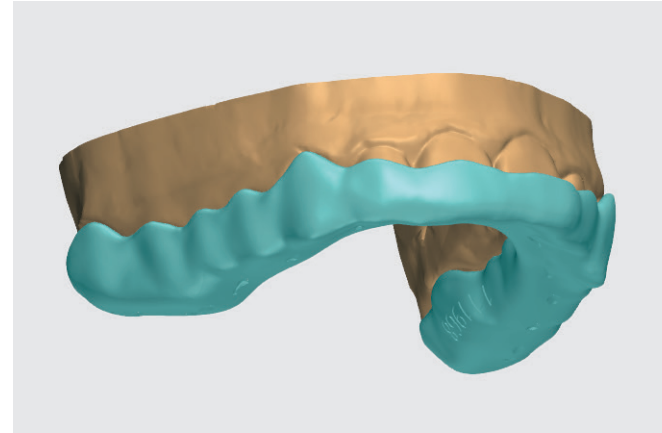


## Technologie

Die Nylonschiene wurde mit Hilfe eines CAD/CAM-Verfahrens entwickelt, das ein höheres Maß an Retention, Präzision und Passform für den Patienten gewährleistet.



CAD-Prozess  
Computerunterstützter Entwurf



CAM-Verfahren  
Herstellung durch 3D-Druck

Die Schiene ist computergestützt (CAD) entworfen auf virtuellen Patientenmodellen, was uns eine Reihe von Vorteilen bietet.

Die Schiene wird in einem digitalen Fertigungsverfahren (CAM) hergestellt. Hierfür nutzen wir unsere hochmodernen 3D-Drucker.

### Design

Dank des Einsatzes digitaler Software können wir für jeden Patienten ein ganz individuelles Design mit hoher Präzision erstellen.

### Höchste Genauigkeit

Unsere Technologien bieten eine robuste und zuverlässige Lösung, die die Möglichkeit menschlicher Fehler minimiert, indem sie ultrapräzise und detaillierte Modelle erstellt.

### Gelenk des Patienten

Die Planung basiert auf den funktionellen Vorgaben des kranio-mandibulären Komplexes, um gleichmäßige Kontakte und optimale Bewegungen zu erzielen.

### Biokompatibilität

Alle unsere Abformverfahren sind mit der Biokompatibilitätsklasse IIa zertifiziert, so dass sie ohne Risiko dauerhaft im Mund eingesetzt werden können.

### Retention

Die Retention jedes Zahns wird bei der digitalen Planung berechnet und in den entsprechenden Bereichen entlastet, um einen perfekten Sitz im Mund des Patienten zu erreichen. Dadurch werden Druckstellen oder Probleme beim Einsetzen und Herausnehmen vermieden.

### Hohe Produktion

Unsere Drucker mit industrieller Kapazität ermöglichen eine sehr hohe Produktionsrate, die eine Lieferung der Schienen innerhalb weniger Tage gewährleistet.

## Patient

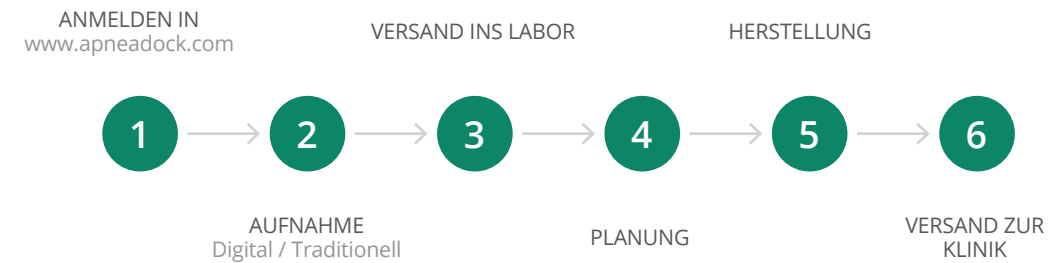
Unsere Erfahrung und der Einsatz modernster Technologien haben es uns ermöglicht, die Abläufe zu optimieren, die Qualitätsstandards zu übertreffen und die Herstellungszeit zu verkürzen, um Ihrer Klinik und Ihren Patienten die beste Lösung zu bieten.

### VORTEILE FÜR DEN PATIENTEN

- Maßangefertigt
- Abriebfest und reißfest
- Bequem und leicht
- Bruxismus-Kontrolle
- Gute Retention
- Entspannt die Kiefergelenke
- Behält seine Farbe über die Zeit bei
- Verringert die bakterielle Plaque



## So beantragen Sie eine Schiene



OA082-23v1

# Die Lösung für Bruxismus- und CMD – Problematik



Eine Kombination aus 3D-Software, modernster Drucktechnologie und einem neuen Material, das sich durch seine Stabilität, Leichtigkeit und Widerstandsfähigkeit auszeichnet.

Die neue funktionelle Schiene von Ortoplus schützt die Zähne vor Kontakt und hilft, die Muskeln zu entspannen und die Kiefergelenke (TMJ) besser zu positionieren.

Fehlbelastungen des kranio-mandibulären Komplexes äußern sich in Form von Schmerzen oder Gelenkveränderungen. Zahnverschleiß kann auch durch unwillkürliche Kieferbewegungen (Bruxismus) als Folge von Muskelverspannungen und/oder Stress auftreten.

Die Behandlung zielt auf die Wiederherstellung des Gleichgewichts zwischen Muskeln, Zähnen und Gelenken durch den Einsatz verschiedener Arten von Schienen.

Die Aufgabe der Schiene ist es, eine Überlastung der Kiefermuskeln und -gelenke zu verhindern. Außerdem ist sie dafür verantwortlich, Belastungen aufzunehmen und Zahnkontakte zu vermeiden, damit es nicht zu Abnutzung und Schäden an den Zahnstrukturen kommt.

## Eigenschaften



## Präzise Steuerung aller Parameter für eine exakte Fertigung

### Resistenz

Die Schiene hat eine hohe Resistenz gegen Abnutzung, Kräfte im Mund und andere Einflüsse.

### Material

Hergestellt aus Polyamid 12 (Polilaurinlactam, CAS-Nr. 25038-74-8). Ein für Biokompatibilität zertifiziertes Material der Klasse IIa.

### Dicke

Die Schiene ist mit einer Dicke von 1,2 mm konzipiert, was die Reduzierung der vertikalen Dimension begünstigt.

### Fertigung

Die Oberflächenbehandlung der Schiene ermöglicht es uns, die ursprüngliche Farbe zu erhalten und die Ansammlung von bakteriellem Zahnbelag und die durch den Lauf der Zeit verursachten Veränderungen zu reduzieren.

### Glatte Kontaktflächen

Die Schiene bietet gute Gleiteigenschaften, wenn der Patient unwillkürliche Bewegungen ausführt.

### Komfort

Das Design und die Anpassungsfähigkeit des Materials machen die Schiene während der Anwendung sehr leicht und bequem.

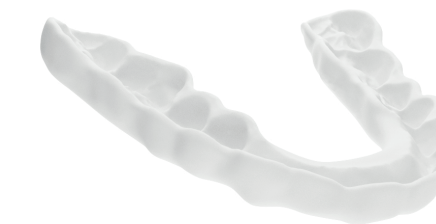


Verfügbar ist die Konfigurationsoption in biokompatiblen Kunststoff

## Möglichkeiten

Ermöglicht unterschiedliche Grade der Konfiguration und Anpassung gemäß den Kriterien des Arztes.

### Arten von Entlastungsschienen



MICHIGAN-SCHIENE

Behandlung von Bruxismus, Muskel- und Kiefergelenkschmerzen.



PROTRUSIVE SCHIENE

Behandlung einer Diskusverlagerung.



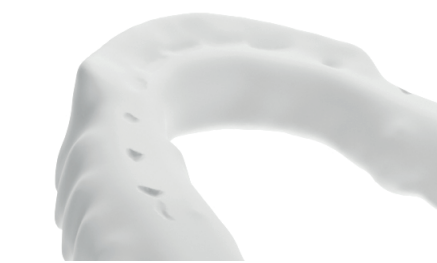
ZENTRIK SCHIENE

Behandlung von Muskelschmerzen, Kiefergelenk- und Okklusionsstörungen.

### Design



ECKZAHNFÜHRUNG



FRONT-ECKZAHNFÜHRUNG



PLANE SCHIENENFLÄCHE

### Fertigung



GIRLANDENFÖRMIG



GERADE