



OrthoApnea NOA



 OrthoApnea

info@orthoapnea.com
www.orthoapnea.com



OrthoApnea NOA

A Nova Geração de Dispositivos Intraorais

OrthoApnea NOA é um dispositivo de avanço mandibular personalizado de acordo com a biomecânica mandibular de cada paciente. Composto por uma goteira superior (A) e uma inferior (B) unidas por um mecanismo came (1) e guia (2) que mantém a mandíbula avançada e promove um movimento de abertura controlada, facilitando a respiração.

Os dispositivos de avanço mandibular são indicados para pacientes com apnéia obstrutiva do sono leve, moderada e grave, intolerantes a outros tratamentos. Eles também são indicados para pacientes com roncápatia.

O seu uso é contraindicado em pacientes com apnéia central do sono, outras doenças respiratórias, patologias periodontais avançadas e em pacientes menores de 18 anos.

A regulação do avanço mandibular é realizada através de bracos da goteira inferior. Cada goteira é fabricada na posição avançada definida pelo médico. Podem ser solicitados em milímetros em relação ao Ponto Inicial (Exemplo: -1, SP, +1, +2) ou em percentual de feixe de avanço total do paciente (Exemplo: 50%, 60%-SP, 70% e 80%).

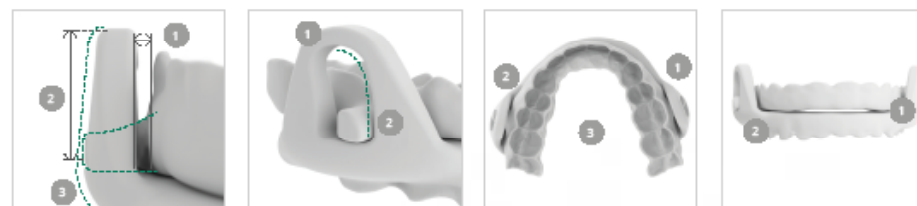
O aparelho é fabricado em Poliamida 12 (Polyurethane, CAS No. 25039-74-8), um material leve e de alta resistência com certificação de biocompatibilidade Classe III. OrthoApnea NOA é um aparelho de avanço mandibular personalizado de acordo com a biomecânica mandibular de cada paciente. Composto por uma tala superior (A) e uma inferior (B) unidas por um mecanismo came (1) e seguidor (2) que mantém a mandíbula avançada e promove um movimento de abertura controlada, facilitando a respiração.

A solicitação do aparelho OrthoApnea NOA é feita através da plataforma online apneatela.com que permite a gestão e monitorização dos tratamentos através de um fluxo totalmente digital.

Dispositivo



Características OrthoApnea NOA



1. Lateralidade do dispositivo.
 2. Altura do cama. Limita a abertura mandibular.
 3. Design ergonómico de acordo com a anatomia interna da bochecha.
1. Betante superior para limitar a abertura da boca.
 2. O perfil interno do came é obtido a partir de antropocinémica mandibular de cada paciente. A curva do came permite um avanço protrusivo controlado com a abertura da boca.
1. A espessura do goteira é de 1,2 mm.
 2. Volume mínimo na boca e adaptado à cavidade oral.
 3. Espaço lingual máximo.
1. Dimensão vertical mínima.
 2. Otimização dos planosoclusais para reduzir os efeitos colaterais dos MADs.

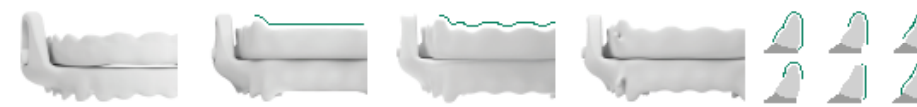
Opções de personalização



Lateralidade

Limitação de abertura

Sequência de regulação antecipeada



Abertura frontal

Design relevo

Design recortado

Ganchos para garrafas elásticas

Opções de banda anteriores

Certificações

- Marcação CE.
- FDA (K202651).
- EN ISO 13485.

01000341

Imagens e arquivos (Opcional)

Radiografia, Tomografia Computadorizada ou Protocolo Fotográfico

O aparelho OrthoApnea NOA pode ser projetado com base na artrocinemática mandibular de cada paciente, tornando-o mais confortável e evitando efeitos colaterais.

- Garante uma abertura com avanço protrusivo em todos os pacientes.
- Garante o dimensionamento ideal do mecanismo de alimentação.
- Goteiras totalmente individualizadas para cada paciente e para cada posição de avançar.
- Impede a rotação posterior da mandíbula.

Essa personalização pode ser feita por meio de radiografia, tomografia computadorizada ou fotografia.

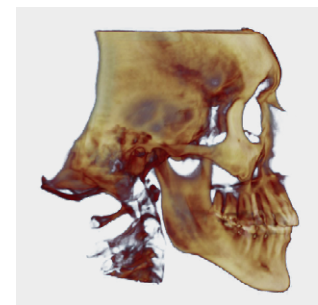
Raio X/TC

Realizar a radiografia/TC na posição de Máxima Intercuspidação, deverá evidenciar os côndilos.

- Faça upload das imagens na solicitação de tratamento no Apneadock.



Radiografia

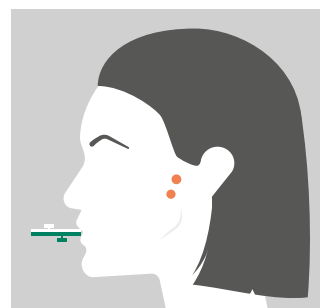


TC

Fotografia

O Protocolo Fotográfico é realizado através das seguintes etapas:

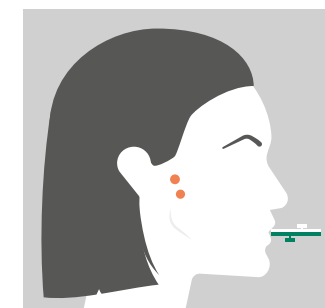
- Coloque o medidor na boca e verifique se os dentes estão corretamente inseridos nas ranhuras.
- Identifique e marque com adesivos ou pinte as posições dos côndilos em retrusão máxima e protrusão máxima.
- Coloque o medidor na saliência máxima e tire fotografias no formato 1:1 de acordo com a imagem de exemplo.
- Faça upload das imagens na solicitação de tratamento no Apneadock.



Lateral esquerdo



Frontal



De volta



OrthoApnea NOA

Indicações de uso para o médico



Indicações de uso para o médico OrthoApnea NOA

As instruções de uso para o médico contêm as informações necessárias para colocar corretamente o aparelho na boca e monitorar bem o paciente.



Coloque na boca

- O dispositivo deve ser esterilizado em autoclave antes de ser colocado na boca do paciente.
- Verifique se o dispositivo está em conformidade com a solicitação e não apresenta defeitos.
- Verifique as goteiras de forma independente:
 - Introduza a goteira superior na boca e verifique a retenção e conforto do paciente.
 - Introduza a goteira inferior na boca e verifique a retenção e conforto do paciente.
- Junte as goteiras e insira o dispositivo completo na boca.
- Verifique a retenção do dispositivo completo. Leve em consideração:
 - Se o paciente notar pressão dentária ou retenção excessiva. Retoque levemente a ponteira. Se for necessário ajuste excessivo, entre em contato com a OrthoApnea.
 - Se o paciente apresentar desconforto muscular ou na articulação temporomandibular (ATM), use uma goteira menos avanço.
- Verifique a oclusão da goteira superior e inferior.
- Explicar ao paciente o uso e manutenção conforme Guia do Paciente

Seguir

- Ao iniciar o tratamento, realizar check-ups a cada 15 dias até que o paciente se adapte completamente ao aparelho.
 - A regulação do avanço mandibular é realizada através da troca das placas inferiores.
 - Se o paciente apresentar desconforto muscular ou na ATM, use uma goteira com menos avanço.
 - Se o paciente continuar a roncar ou não descansar, use uma goteira maior avanço.
 - Se o paciente estiver completamente adaptado e o ronco e o sono melhorarem, faça check-ups mensais ou anuais ou quando o paciente relatar algum problema.

É aconselhável realizar uma poligrafia/Polissonografia de controle para verificar a melhora do paciente com o aparelho. Você pode solicitar uma poligrafia domiciliar através do Apneadock ou enviando um email para info@orthoapnea.com.



Mordedor

LEMBRE-SE: Para evitar problemas de oclusão ou tensão articular, oriente o paciente a utilizar o mordedor incluído na caixa de tratamento.

Depois de usar o DAM, morda suave e repetidamente o mordedor ao longo de todo o arco, especialmente nos molares, para recuperar a posição de mordida habitual.

Faça o exercício até morder confortavelmente.



 OrthoApnea

info@orthoapnea.com
www.orthoapnea.com