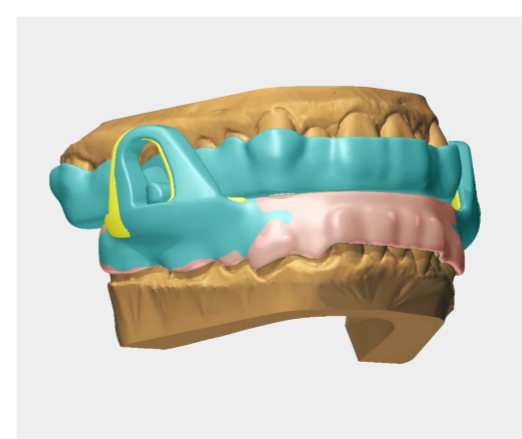




La solución más efectiva y cómoda para tratar la apnea del sueño y el ronquido



Duerme mejor y mejora tu calidad de vida con OrthoApnea NOA



Tecnología CAD/CAM para una adaptación y precisión óptima



Fabricado en Poliamida 12, certificado en biocompatibilidad Clase IIa



Eficaz, ligero, cómodo, resistente y personalizable a las necesidades del paciente

OrthoApnea