



# OrthobruX

## Resina Biocompatible

OrthoBrux es un dispositivo intraoral diseñado a medida según las arcadas de cada paciente. La férula se puede diseñar para sujetarse a la arcada superior o inferior.

Está diseñada con la huella de la arcada antagonista para mantener la mandíbula en la posición de reposo. Además, puede incorporar unas guías para favorecer los movimientos de lateralidad y avance que el paciente realiza de forma involuntaria.

La tensión mandibular acumulada hace que los músculos del complejo cráneo-mandibular sufran y se manifiesten en forma de dolor o alteración de las articulaciones. También puede aparecer un desgaste dental causado por los movimientos mandibulares involuntarios (bruxismo) consecuencia de la tensión muscular y/o el estrés de las personas.

La función de OrthobruX es evitar la tensión muscular para que los propios músculos y las articulaciones no sufran. Además, es la encargada de recibir los esfuerzos y proteger del contacto dental para que no se produzca desgaste ni daños en las estructuras dentales.

El dispositivo fabricado mediante un proceso de planificación, diseño e impresión 3D (CAD/CAM). En su fabricación se utiliza resina biocompatible (compuesto por: (2-phenoxyethyl methacrylate, CAS: 10595-06-9; Isobornyl methacrylate, CAS: 7534-94-3; 2-hydroxyethyl methacrylate, CAS: 868-77-9;TPO, CAS: 75980-60-8), un material ligero y de alta resistencia con certificación de biocompatibilidad Clase IIa.

### Indicaciones

Existen varios tipos de férulas que según su diseño pueden ayudar a tratar distintos tipos de problemas dentales y mandibulares. Algunas de las indicaciones más habituales son:

- Evitar el desgaste dental durante el sueño.
- Reducir o eliminar el dolor mandibular.
- Tratar ciertos problemas relacionados con el menisco/disco de la articulación temporomandibular (ATM).

### Contraindicaciones

Las férulas de descarga pueden estar contraindicadas en pacientes en edad infantil ya que pueden limitar o alterar el crecimiento craneofacial. Su uso puede estar también limitado o contraindicado en pacientes con problemas periodontales (encías) graves o que presenten la ausencia de muchos dientes.

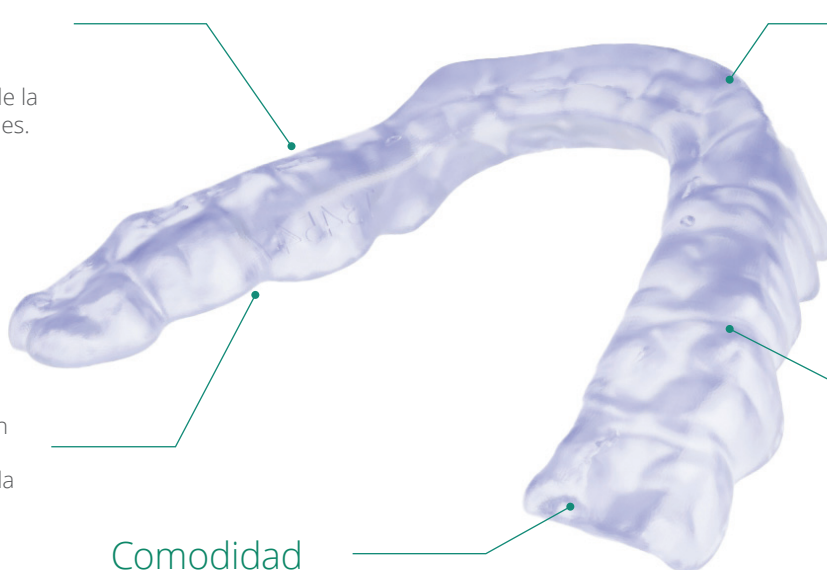
# Características OrthoBrux

## Alta resistencia

La férula tiene una alta resistencia a las fuerzas de la boca, las caídas y los golpes.

## Espesor

La férula se diseña con un espesor de 1,2 mm que favorece la reducción de la dimensión vertical.



## Material

Resina de impresión 3D biocompatible clase IIa

## Comodidad

El diseño y la capacidad de adaptación del material hace que el dispositivo sea muy cómodo durante su uso.

## Contacto oclusal

La férula ofrece buenas propiedades de oclusión y deslizamiento en caso de movimientos.

## Configuración

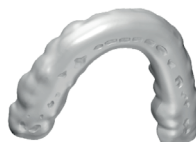


Superior



Inferior

## Diseño



Férula plana



Guía canina



Guía canina y anterior

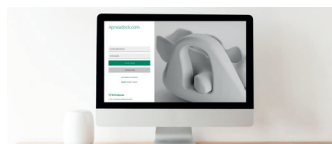
## OrthoApnea Flujo de trabajo



### 1. Toma de registros

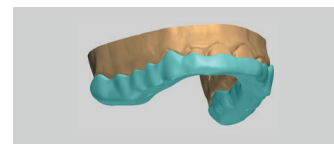
Tomar las impresiones o un escaneo intraoral de la arcada superior e inferior.

Tomar el registro de mordida en la posición de reposo con una separación mínima entre cúspides de 1,5 mm.



### 2. Solicitud del tratamiento

Acceder a [www.apneadock.com](http://www.apneadock.com) y solicitar el tratamiento.



### 3. Fabricación y envío

El dispositivo se diseña y se fabrica mediante un proceso CAD/CAM a partir de los registros y de la solicitud realizada en Apneadock.

Tras un exhaustivo control de calidad el dispositivo se envía a clínica.