



OrthoApnea NOA

La Nueva Generación de Dispositivos Intraorales

OrthoApnea NOA es un dispositivo de avance mandibular personalizado según la biomecánica mandibular de cada paciente. Compuesto por una férula superior (A) y una inferior (B) unidas por un mecanismo de leva (1) y seguidor (2) que mantiene la mandíbula avanzada y favorece un movimiento de apertura controlado facilitando la respiración.

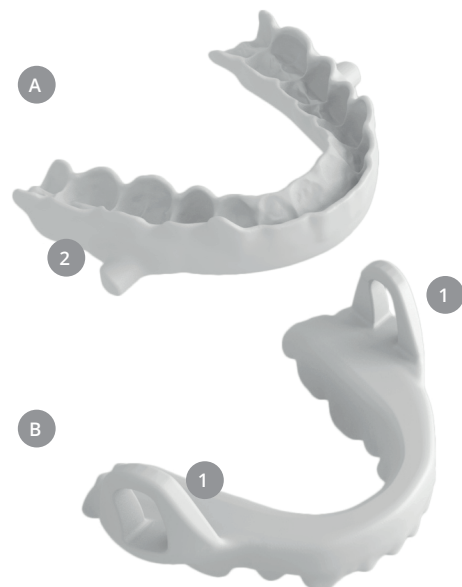
Los dispositivos de avance mandibular están indicados para pacientes con apnea obstructiva del sueño de leve a moderada y graves intolerantes a otros tratamientos. También están indicados para pacientes roncadores.

Su uso está contraindicado en pacientes con apnea central del sueño, otras enfermedades respiratorias, problemas periodontales avanzados y en pacientes menores de 18 años.

La regulación del avance mandibular se realiza mediante el intercambio de la férula inferior. Cada férula está fabricada en la posición de avance definida por el doctor. Se pueden solicitar en milímetros respecto del Starting Point (Ejemplo: -1, SP, +1, +2) o en porcentaje del rango de avance total del paciente (Ejemplo: 50%, 60%=SP, 70% y 80%).

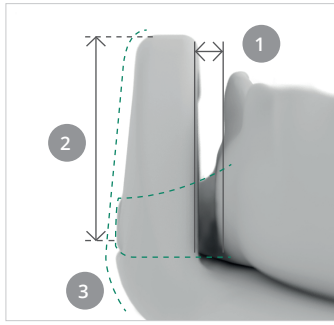
El dispositivo está fabricado en Poliamida 12 (Polilaurinlactama, N.º CAS 25038-74-8), un material ligero y de alta resistencia con certificación de biocompatibilidad Clase IIa.

La solicitud del dispositivo OrthoApnea NOA se realiza a través de la plataforma online www.apneadock.com que permite la gestión y seguimiento de los tratamientos mediante un flujo completamente digital.



Características

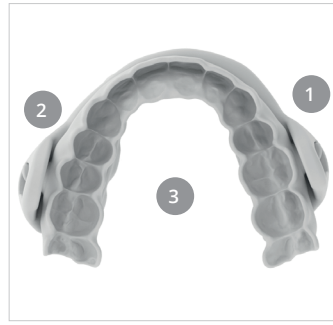
OrthoApnea NOA



1. Lateralidad del dispositivo.
2. Altura de leva. Limita la apertura mandibular.
3. Diseño ergonómico según la anatomía interna de la mejilla.



1. Tope superior para limitar la apertura de la boca.
2. El perfil interno de la leva se obtiene a partir de la artrocinemática mandibular de cada paciente. La curva de la leva permite un avance protrusivo controlado con la apertura de la boca.



1. El espesor de la férula es de 1,2 mm.
2. Mínimo volumen en boca y adaptado a la cavidad bucal.
3. Máximo espacio lingual.



1. Mínima dimensión vertical.
2. Optimización de los planos oclusales para reducir los efectos secundarios de los DAM.

Opciones de personalización



Lateralidad



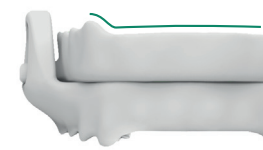
Limitación de apertura



Secuencia de regulación de avance



Apertura frontal



Diseño mixto



Diseño festoneado



Ganchos para gomillas elásticas



Opciones de bandas anteriores

Certificaciones

- Marcado CE.
- FDA (K202651).
- EN ISO 13485.

OA001-22v1