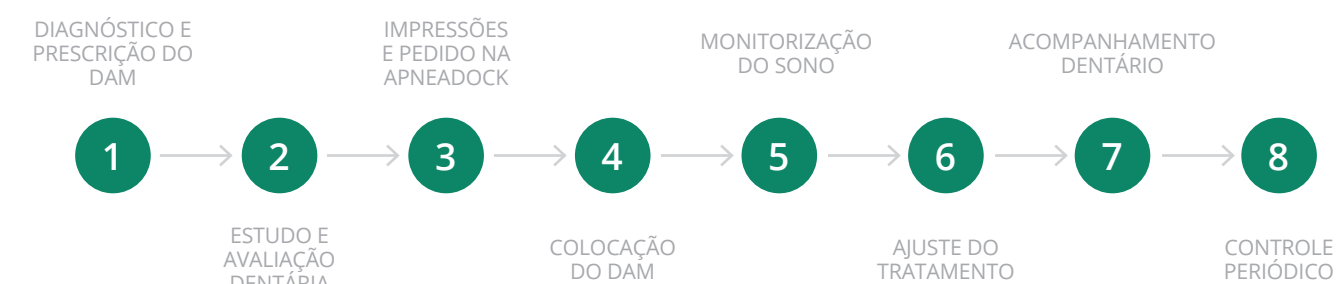


# A solução para o tratamento da Apneia do Sono

A qualidade do sono dos seus pacientes tem um grande impacto na saúde, bem-estar e qualidade de vida. A odontologia tem a capacidade de ajudar a salvar vidas.

Os distúrbios respiratórios do sono aumentam o risco de problemas de saúde graves. A Medicina dentária do Sono é uma área da prática odontológica que se concentra no uso de DAM para tratar o ronco e a apneia obstrutiva do sono (AOS).

Os dentistas trabalham junto com médicos do sono para identificar o melhor tratamento para cada paciente. A OrthoApnea oferece ao profissional uma solução eficaz e personalizada com um fluxo de trabalho 100% digital.



Fluxo de trabalho do dentista

## Paciente

O uso regular do DAM OrthoApnea NOA leva ao sucesso do tratamento. Os usuários que utilizam o dispositivo conseguem eliminar o ronco quase completamente e reduzem o Índice de Apneia-Hipopneia (IAH) em todos os casos, contribuindo para um sono reparador e uma melhor qualidade de vida.



93.5% dos pacientes reduzem seu IAH em 50% ou mais.\*



67.7% dos pacientes reduzem seu IAH em 75% ou mais.\*



52% dos pacientes reduzem seu IAH para menos de 5 eventos por hora.\*



## Inovação, qualidade e eficiência

15 anos de experiência no desenvolvimento científico dos dispositivos OrthoApnea.

Possuímos certificações que garantem sua distribuição em nível mundial.

OrthoApnea é uma empresa global que atua no campo da ciência e tecnologia biomédica. É especializada no desenvolvimento, produção e distribuição de DAM para o tratamento da apneia obstrutiva do sono.

O compromisso da OrthoApnea baseia-se na inovação contínua de nossas soluções de tratamento, garantindo a máxima qualidade de acordo com os avanços científicos globais e sempre com a exigência de eficiência, reduzindo ao máximo os prazos de entrega.

### CERTIFICAÇÕES SANITÁRIAS

- OrthoApnea opera sob a Diretiva Europeia 93/42/CEE para produtos médicos.
- OrthoApnea é certificada no sistema de gestão da qualidade de produtos médicos conforme a norma EN ISO 13485.
- Certificação CE.
- Certificação FDA (K202651).

OrthoApnea

Engenharia do movimento mandibular

\*Ref. Efficacy and tolerability of OrthoApnea NOA mandibular advancement device for the treatment of obstructive sleep apnea. Pedro Mayoral, DDS, MS, PhD, Master Program of Dental Sleep Medicine, Catholic University of Murcia, Spain - Manuel Lagravere, DDS, MS, PhD, Faculty of Medicine and Dentistry, School of Dentistry, University of Alberta, Canada.

OrthoApnea

info@orthoapnea.com  
www.orthoapnea.com

# OrthoApnea NOA



## Especialistas em Engenharia do Movimento Mandibular

O OrthoApnea NOA é o dispositivo de avanço mandibular mais avançado do mercado. Um DAM único, desenvolvido completamente em um ambiente digital e personalizado de acordo com a biomecânica mandibular de cada paciente, aumentando sua eficácia e conforto.

Uma solução clinicamente comprovada para tratar a apneia obstrutiva do sono (AOS) e o ronco, composta por duas férulas individuais que mantêm a mandíbula em uma posição de avanço controlado para facilitar a respiração durante o sono.

O avanço mandibular é realizado de forma progressiva e controlada por meio da troca das férulas inferiores. A sequência de avanço gradual é programada pelo odontologista.

### EXEMPLO DE TRATAMENTO



Férula inferior -1

Férula superior  
Férula inferior SP

Férula inferior +1

Férula inferior +2

### ORTHOAPNEA NOA É INDICADO PARA:

- Pacientes com AOS leve a moderada.
- Pacientes com AOS grave intolerantes a outros tratamentos.
- Pacientes que sofrem de ronco.

# Propiedades



## Resistência

O dispositivo possui alta resistência ao desgaste, às forças da boca e a outros impactos.

## Acabamento

O acabamento superficial do dispositivo permite preservar sua cor original, evitando o acúmulo de placa bacteriana e alterações causadas pela passagem do tempo.

## Conforto

As propriedades do material conferem resistência, leveza e flexibilidade ao dispositivo, garantindo maior conforto e favorecendo seu uso durante o sono.

## Material

Fabricado em Poliamida 12 (Polilaurilactama, Nº CAS 25038-74-8), um material com certificado de biocompatibilidade Classe IIa.

# Personalização

O OrthoApnea NOA permite uma personalização completa para se adaptar às necessidades clínicas de cada paciente.

### AS SEGUINTES CARACTERÍSTICAS PODEM SER CONFIGURADAS PELO ODONTOLÓGICO:



Limitação de abertura



Abertura anterior frontal



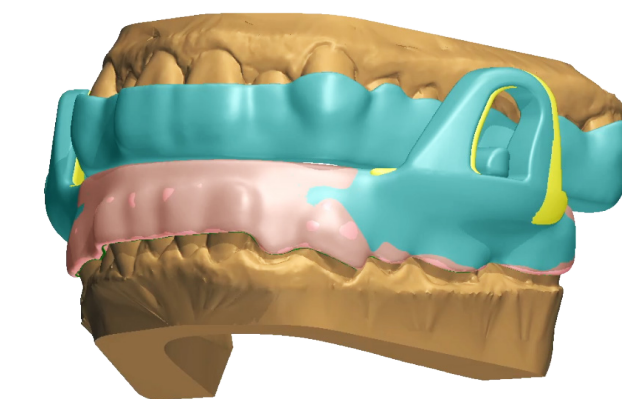
Lateralidade



Dimensão vertical

# Tecnologia

A tecnologia CAD/CAM nos permite produzir dispositivos personalizados com alta qualidade e precisão.



## Processo CAD

### Design Assistido por Computador

Graças ao processo CAD, podemos simular os movimentos artrocinemáticos, calcular a distribuição das forças oclusais e avaliar tridimensionalmente a morfologia de cada paciente. Essa tecnologia possibilita uma melhoria qualitativa no design e na personalização do DAM OrthoApnea NOA.

## Processo CAM

### Fabricação por Impressão 3D

O DAM OrthoApnea NOA é fabricado digitalmente por meio de impressão 3D. Contamos com impressoras industriais que garantem alta precisão e otimizam os tempos de produção do dispositivo.

# ApneaDock

## Plataforma online para a gestão de tratamentos

ApneaDock é uma ferramenta poderosa que melhora o fluxo de trabalho e a gestão dos tratamentos da OrthoApnea. Desenvolvida por um time de engenheiros da OrthoApnea, em parceria com profissionais do setor odontológico, essa plataforma permite que os usuários do ApneaDock realizem: O diagnóstico subjetivo do sono, A solicitação do tratamento, O acompanhamento do caso. Tudo de forma intuitiva e centralizada para cada paciente.

[WWW.APNEADOCK.COM](http://WWW.APNEADOCK.COM)

