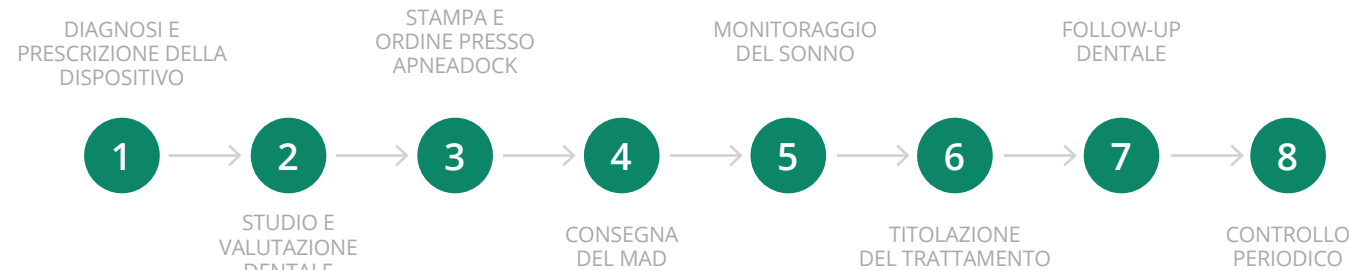


# La soluzione per il trattamento dell'apnea notturna

La qualità del sonno dei vostri pazienti ha un impatto notevole sulla loro salute, sul loro benessere e sulla loro qualità di vita. L'odontoiatria ha la capacità di contribuire a salvare vite umane.

La sindrome delle apnee ostruttive del sonno (OSA) aumenta il rischio di gravi problemi di salute. La medicina del sonno odontoiatrica è una branca che si concentra sull'uso del MAD per trattare il russamento e le apnee ostruttive.

I dentisti collaborano con i medici del sonno per identificare il trattamento migliore per ogni paziente. OrthoApnea offre al professionista una soluzione efficace e personalizzata con un flusso di lavoro 100% digitale.



Flusso di lavoro del dentista

## Paziente

L'uso regolare del MAD OrthoApnea NOA porta al successo del trattamento. Gli pazienti riescono a eliminare quasi completamente il russamento e a ridurre l'AHI in tutti i casi, contribuendo a un sonno riposante e a una migliore qualità di vita.



93.5% dei pazienti riduce l'Indice di Apnea-Ipopnea (AHI) del 50% o più.\*



67.7% dei pazienti riduce l'AHI del 75% o più.\*



52% dei pazienti riduce l'AHI a meno di 5 eventi per ora.\*



## Innovazione, qualità ed efficienza

15 anni di esperienza nello sviluppo scientifico dei dispositivi OrthoApnea.

Abbiamo le certificazioni che ne garantiscono la distribuzione in tutto il mondo.

OrthoApnea è un'azienda globale che opera nel campo della scienza e della tecnologia biomedica. È specializzata nello sviluppo, produzione e distribuzione del Mandibular Advancement Device (MAD) per il trattamento dell'apnea ostruttiva del sonno.

L'impegno di OrthoApnea si basa sull'innovazione continua delle nostre proposte terapeutiche, garantendo la massima qualità in linea con i progressi scientifici globali e mantenendo sempre un alto livello di efficienza, riducendo al minimo i tempi di consegna.

### CERTIFICAZIONI SANITARIE:

- OrthoApnea opera in conformità con la Direttiva Europea 93/42/CEE per i dispositivi medici.
- OrthoApnea è certificata secondo il sistema di gestione della qualità dei dispositivi medici EN ISO 13485.
- Certificazione CE.
- Certificazione FDA (K202651).

OrthoApnea

Esperti in ingegneria del movimento mandibolare

OrthoApnea

info@orthoapnea.com  
www.orthoapnea.com

\*Riferimento: Efficacy and tolerability of OrthoApnea NOA mandibular advancement device for the treatment of obstructive sleep apnea. Pedro Mayoral, DDS, MS, PhD, Master Program of Dental Sleep Medicine, Catholic University of Murcia, Spain; Manuel Lagareiro, DDS, MS, PhD, Faculty of Medicine and Dentistry, School of Dentistry, University of Alberta, Canada.

# OrthoApnea NOA



## Esperti in Ingegneria del Movimento Mandibolare

OrthoApnea NOA è il dispositivo di avanzamento mandibolare più avanzato sul mercato. Un MAD unico, sviluppato interamente in un ambiente digitale e personalizzato in base alla biomeccanica mandibolare di ogni paziente, aumentando così la sua efficacia e comodità.

Una soluzione clinicamente testata per trattare la sindrome delle apnee ostruttive del sonno (OSA) e il russamento, composta da due placche individuali che mantengono la mandibola in una posizione di avanzamento controllato per facilitare la respirazione durante il sonno.

L'avanzamento mandibolare viene effettuato in modo progressivo e controllato scambiando le placche inferiori. La sequenza dell'avanzamento graduale è programmata dal dentista.

### ESEMPIO DI TRATTAMENTO



Placca inferiore -1

Placca superiore  
Placca inferiore SP

Placca inferiore +1

Placca inferiore +2

### ORTHOAPNEA NOA È INDICATO PER:

- Pazienti con OSA da lieve a moderata.
- Pazienti con OSA grave intolleranti ad altri trattamenti.
- Pazienti con russamento semplice

# Proprietà



## Resistenza

Elevata resistenza all'usura, alle forze della bocca e agli urti.

## Finitura

La finitura superficiale del dispositivo permette di preservare il colore originale, evitando l'accumulo di placca batterica e le alterazioni prodotte dal passare del tempo.

## Comodità

Resistenza, leggerezza e flessibilità del dispositivo lo rendono confortevole durante il sonno.

## Materiale

Realizzato in Poliamide 12 biocompatibile (CAS 25038-74-8), certificato classe IIa.

# Personalizzazione

OrthoApnea NOA consente la completa personalizzazione del dispositivo in base alle esigenze cliniche di ciascun paziente.

### LE SEGUENTI CARATTERISTICHE POSSONO ESSERE CONFIGURATE DAL DENTISTA.



Limitazione dell'apertura



Apertura anteriore



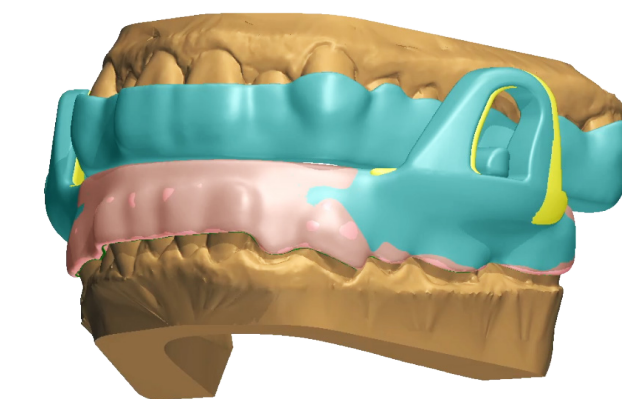
Lateraltà



Dimensione verticale

# Tecnologia

La tecnologia CAD/CAM ci aiuta a produrre dispositivi personalizzati di alta qualità e precisione.



## Processo CAD

Progettazione assistita dal computer

Grazie al processo CAD possiamo simulare i movimenti artrocinematici, calcolare la distribuzione delle forze occlusali e valutare tridimensionalmente la morfologia di ogni paziente. Questa tecnologia ci permette di migliorare qualitativamente la progettazione e la personalizzazione dell'OrthoApnea NOA MAD.

## Processo CAM

Fabbricazione mediante stampa 3D

L'OrthoApnea NOA MAD ha un processo di fabbricazione digitale che utilizza la stampa 3D. Disponiamo di stampanti industriali che garantiscono un'elevata precisione e accelerano i tempi di produzione del dispositivo.

# ApneaDock

Piattaforma online per la gestione dei trattamenti

ApneaDock è un potente strumento che migliora il flusso di lavoro e la gestione dei trattamenti di OrthoApnea.

Questa piattaforma è stata sviluppata da un team di ingegneri di OrthoApnea insieme a professionisti del settore dentale, per consentire all'utente di ApneaDock di eseguire la diagnosi soggettiva del sonno, la richiesta di trattamento e il follow-up del caso in modo intuitivo e centralizzato per ogni paziente.

[WWW.APNEADOCK.COM](http://WWW.APNEADOCK.COM)

