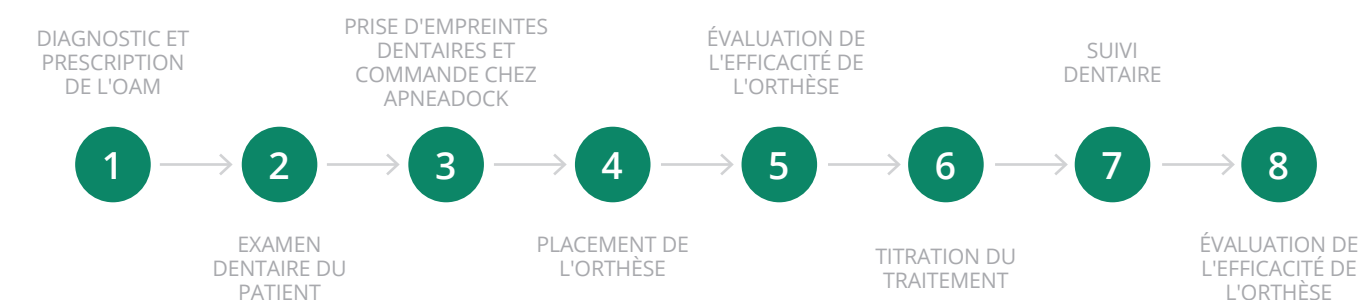


La solution pour le traitement de l'apnée du sommeil

La qualité du sommeil de vos patients a un grand impact sur leur santé, leur bien-être et leur qualité de vie. La médecine dentaire a la capacité de contribuer à sauver des vies.

Les troubles respiratoires du sommeil augmentent le risque de problèmes de santé graves. La médecine dentaire du sommeil est un domaine de pratique dentaire qui se concentre sur l'utilisation de l'OAM pour traiter le ronflement et l'apnée obstructive du sommeil (AOS).

Les dentistes travaillent en collaboration avec des médecins du sommeil pour identifier le meilleur traitement pour chaque patient. OrthoApnea offre au professionnel une solution efficace et sur mesure avec un workflow 100% numérique



Flux de travail du dentiste

Patient

L'utilisation régulière de l'OAM OrthoApnea NOA conduit au succès du traitement. Les utilisateurs de l'orthèse parviennent à éliminer presque complètement le ronflement et à réduire l'indice d'apnée-hypopnée (IAH) dans tous les cas, contribuant ainsi à un sommeil réparateur et à une meilleure qualité de vie des patients.



93.5%
Des patients réduisent leur IAH de 50 % ou plus.*



67.7%
Des patients réduisent leur IAH de 75 % ou plus*



52%
des patients réduisent leur IAH à moins de 5 événements par heure.*



*Références: Efficacy and tolerability of OrthoApnea NOA mandibular advancement device for the treatment of obstructive sleep apnea. Pedro Mayoral, DDS, MS, PhD, Master Program of Dental Sleep Medicine, Catholic University of Murcia, Spain
Manuel Lagareiro, DDS, MS, PhD, Faculty of Medicine and Dentistry, School of Dentistry, University of Alberta, Canada.



OrthoApnea

Ingénierie du mouvement mandibulaire

Innovation, qualité et efficacité

15 ans d'expérience dans le développement scientifique des dispositifs OrthoApnea

OrthoApnea est une entreprise mondiale qui opère dans le domaine des sciences et technologies biomédicales. Elle est spécialisée dans le développement, la production et la distribution des OAM pour le traitement de l'apnée obstructive du sommeil.

L'engagement d'OrthoApnea repose sur l'innovation continue de nos traitements, garantissant la plus haute qualité conformément aux avancées scientifiques mondiales et toujours sous l'exigence d'efficacité, en raccourcissant autant que possible les délais de livraison.

Nous disposons des certifications qui garantissent sa distribution mondiale

CERTIFICATS SANITAIRES

- OrthoApnea fonctionne sous la directive européenne 93/42/CEE relative aux dispositifs médicaux.
- OrthoApnea est certifié dans le système de gestion de la qualité des dispositifs médicaux selon la norme EN ISO 13485.
- Certificat CE.
- Certifié FDA (K202651).

OrthoApnea

info@orthoapnea.com
www.orthoapnea.com

OrthoApnea NOA



Experts en ingénierie du Mouvement mandibulaire

OrthoApnea NOA est l'orthèse d'avancée mandibulaire (OAM) la plus avancée du marché. Une OAM unique, entièrement développée dans un environnement numérique et personnalisée en fonction de la biomécanique mandibulaire de chaque patient, qui augmente son efficacité et son confort.

Une solution cliniquement prouvée pour traiter l'apnée obstructive du sommeil (AOS) et le ronflement, composée de deux gouttières individuelles qui maintiennent la mâchoire dans une position contrôlée vers l'avant pour faciliter la respiration pendant le sommeil.

L'avancement mandibulaire s'effectue de manière progressive et contrôlée par échange des gouttières inférieures. La séquence d'avancement progressif est programmée par le dentiste.

L'ORTHOAPNEA NOA EST INDIQUÉE POUR:

- Patients présentant un AOS léger à modéré.
- Patients souffrant d'AOS sévère intolérants aux autres traitements.
- Patients ronflants.

EXEMPLE DE TRAITEMENT



Gouttière inférieure -1

Gouttière supérieure
Gouttière inférieure SP

Gouttière inférieure +1

Gouttière inférieure +2

Propriétés



Résistance

L'orthèse présente une résistance élevée à l'usure, aux forces buccales et à d'autres impacts.

Finition

La finition de surface de l'appareil nous permet de conserver la couleur d'origine, en évitant l'accumulation de plaque bactérienne et les altérations causées par le passage du temps.

Confort

Les propriétés du matériau apportent résistance, légèreté et flexibilité au dispositif pour un plus grand confort et favorisent son utilisation pendant les heures de sommeil.

Matériau

Fabriqué en polyamide 12 (Polylaurinlactam, CAS No 25038-74-8). Un matériau avec un certificat de biocompatibilité de classe IIa.

Personnalisation

OrthoApnea NOA permet une personnalisation complète du dispositif pour l'adapter aux besoins cliniques de chaque patient.

LES CARACTÉRISTIQUES SUIVANTES PEUVENT ÊTRE CONFIGURÉES PAR LE DENTISTE.



Limitation d'ouverture



Ouverture frontale antérieure



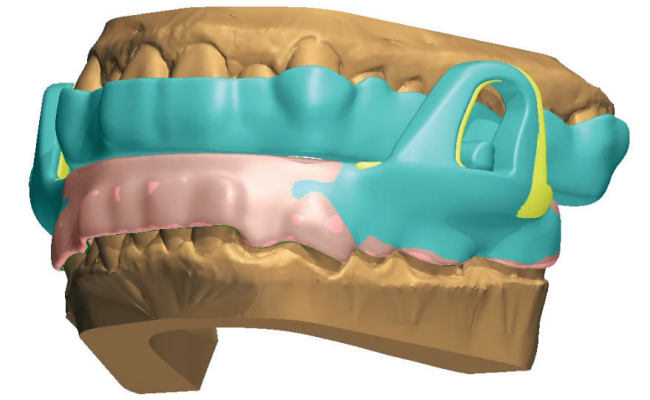
Latéralité



Dimension verticale

Technologie

La technologie CAO/FAO nous aide à produire des dispositifs personnalisés de haute qualité et précision.



Processus CAO

Conception assistée par ordinateur

Grâce au processus CAO, nous pouvons simuler les mouvements arthrocinématiques, calculer la répartition des forces occlusales et évaluer en trois dimensions la morphologie de chaque patient. Cette technologie nous permet une amélioration qualitative dans la conception et la personnalisation de l'OrthoApnea NOA.

Processus FAO

Fabrication par impression 3D

L'OAM OrthoApnea NOA dispose d'un procédé de fabrication numérique utilisant l'impression 3D. Nous disposons d'imprimantes industrielles qui garantissent une haute précision et accélèrent les temps de production des dispositifs.

ApneaDock

Plateforme en ligne pour la gestion des traitements

ApneaDock est un outil puissant qui améliore le flux de travail et la gestion des traitements OrthoApnea.

Cette plateforme a été développée par une équipe d'ingénieurs OrthoApnea en collaboration avec des professionnels du secteur dentaire, pour permettre à l'utilisateur d'ApneaDock de réaliser un diagnostic subjectif du sommeil, de demander un traitement et de suivre le cas de manière intuitive et centralisée pour chaque patient.

WWW.APNEADOCK.COM

