



OrthoApnea NOA

La nouvelle génération de Dispositifs intra-oraux

OrthoApnea NOA est une orthèse d'avancée mandibulaire (OAM) personnalisé en fonction de la biomécanique mandibulaire de chaque patient. Composé d'une attelle supérieure (A) et d'une attelle inférieure (B) reliées par un mécanisme à came (1) et suiveur (2) qui maintient la mâchoire avancée et favorise un mouvement d'ouverture contrôlé, facilitant la respiration.

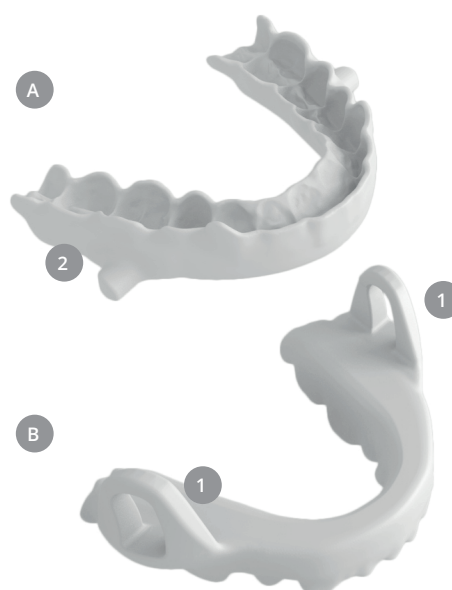
Les dispositifs d'avancement mandibulaire sont indiqués chez les patients souffrant d'apnée obstructive du sommeil légère à modérée et sévère intolérants aux autres traitements. Ils sont également indiqués pour les patients ronflants.

Son utilisation est contre-indiquée chez les patients souffrant d'apnée centrale du sommeil, d'autres maladies respiratoires, de problèmes parodontaux avancés et chez les patients de moins de 18 ans.

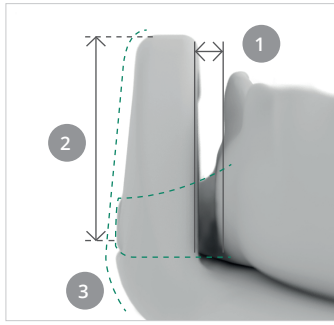
La régulation de l'avancement mandibulaire s'effectue par échange de l'attelle inférieure. Chaque attelle est fabriquée dans la position avancée définie par le médecin. Ils peuvent être demandés en millimètres par rapport au Point de Départ (Exemple : -1, SP, +1, +2) ou en pourcentage de la plage d'avancement totale du patient (Exemple : 50%, 60%=SP, 70% et 80 %).

L'appareil est fabriqué en Polyamide 12 (Polilaurinlactam, CAS No. 25038-74-8), un matériau léger et très résistant avec le certificat de biocompatibilité de classe IIa.

La demande de l'appareil OrthoApnea NOA se fait via la plateforme en ligne apneadock.com qui permet la gestion et le suivi des traitements à travers un flux entièrement digital.



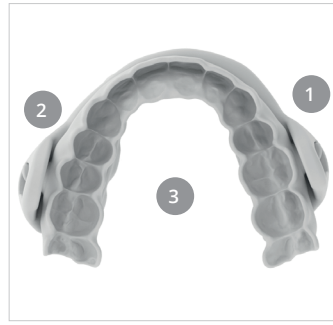
Caractéristiques OrthoApnea NOA



1. Latéralité du dispositif.
2. Hauteur de came. Limite l'ouverture mandibulaire.
3. Conception ergonomique selon l'anatomie interne de la joue.



1. Butée supérieure pour limiter l'ouverture de la bouche.
2. Le profil interne de la came est obtenu à partir de l'arthrocinématique mandibulaire de chaque patient. La courbe de la came permet un avancement protrusif contrôlé avec l'ouverture de la bouche.



1. L'épaisseur de la virole est de 1,2 mm..
2. Volume minimum en bouche et adapté à la cavité buccale.
3. Espace lingual maximal.



1. Dimension verticale minimale.
2. Optimisation des plans occlusaux pour réduire les effets secondaires des OAM.

Options de personnalisation



Latéralité



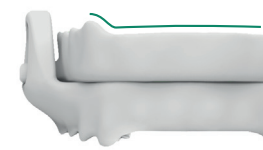
Limitation d'ouverture



Séquence de régulation avancée



Ouverture frontale



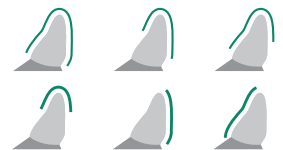
Conception mixte



Conception festonnée



Crochets pour élastiques



Options des bandes précédentes

Certifications

- Marquage CE.
- FDA (K202651).
- EN ISO 13485.

OA116-24v1